

WiFi സംവിധാനമുള്ള Laptop ഉപയോഗിച്ച് ഇന്റർനെറ്റ് share (Type-2 Modem ഇല്ലാതെ) ചെയ്യുന്ന വിധവും, Laptop കൾ തമ്മിൽ ഫയൽ Share ചെയ്യുന്ന വിധവും

Type - 2 modem ഉപയോഗിച്ച് wireless Internet ഉപയോഗിക്കുന്നതുപോലെ തന്നെ Type - 1 modem ഉം wireless സംവിധാനമുള്ള laptop ഉം ഉപയോഗിച്ച് മറ്റ് laptop കളിലേക്ക് Internet share ചെയ്യാം. Training center കളിൽ wireless Modem ഇല്ലെങ്കിലും നമുക്ക് ഈ സംവിധാനമുപയോഗിച്ച് Training കൾ നടത്താം. Laptop തമ്മിൽ ബന്ധിപ്പിച്ച് (Modem, cable എന്നിവയില്ലാതെ) ഫയലുകൾ കൈമാറ്റം ചെയ്യുന്നതിനും ഈ മാർഗ്ഗം ഉപയോഗിക്കാം.

Type - 1 Modem ത്തിൽ നിന്നും Wire ഉപയോഗിച്ച് connect ചെയ്തിരിക്കുന്ന Laptop ൽ വരുത്തേണ്ട മാറ്റങ്ങൾ

1. System → preferences → Network Connections → wireless



2. Add → wireless എന്ന ടാബിൽ ചിത്രത്തിലേതുപോലെ നൽകുക(പേര് നിങ്ങൾക്കിഷ്ടമുള്ളത് നൽകാം) .

Editing Rajesh [X]

Connection name:

Connect automatically

Wireless | Wireless Security | IPv4 Settings | IPv6 Settings

SSID:

Mode:

BSSID:

MAC address:

MTU: bytes

Available to all users

Cancel Apply...

3. wireless Security എന്ന ടാബിൽ ചിത്രത്തിലേതുപോലെ നൽകുക.



4. IPv4 Settings എന്ന ടാബിൽ ചിത്രത്തിലേതുപോലെ നൽകുക.

Connection name:

Connect automatically

Wireless | Wireless Security | **IPv4 Settings** | IPv6 Settings

Method:

Addresses

Address	Netmask	Gateway
---------	---------	---------

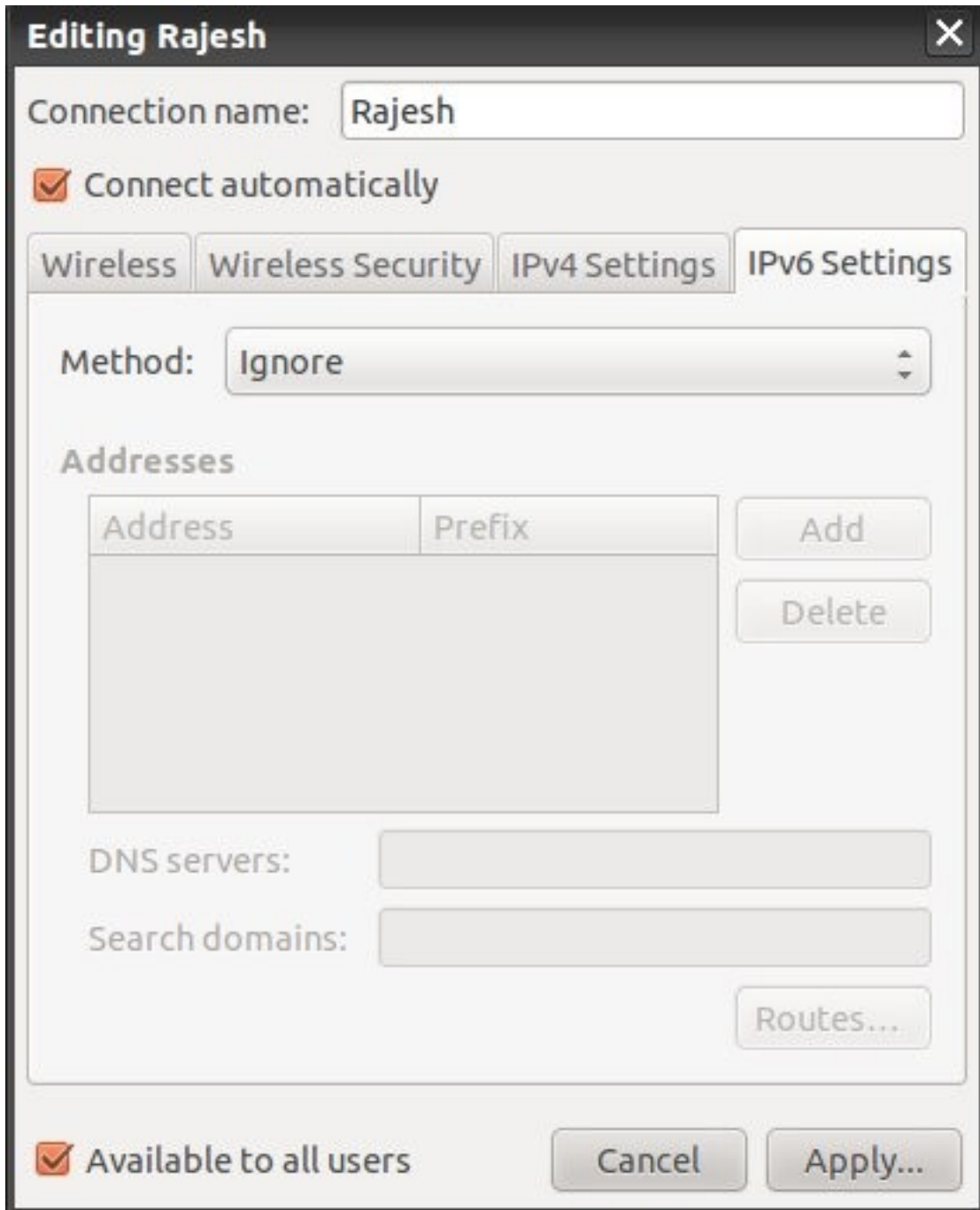
DNS servers:

Search domains:

DHCP client ID:

Available to all users

5. IPv6Settings എന്ന ടാബിൽ ചിത്രത്തിലേതുപോലെ നൽകുക.



6. Apply ബട്ടൺ അമർത്തുക. Administrator password നൽകി Enter അമർത്തുക.

7. മുകളിലത്തെ Panel ൽ നിന്നും Network connection എന്നതിൽ Right click ചെയ്ത്

Enable networking, Enable wireless എന്നിവ ടിക് ചെയ്യുക.



8. നെറ്റ്‌വർക്ക് കണക്ഷനിൽ ക്ലിക്ക് ചെയ്ത് create new wireless network എടുക്കുക. അതിൽ connection ൽ new എന്നതിൽ ക്ലിക്ക് ചെയ്താൽ നമ്മൾ തയ്യാറാക്കിയ പുതിയ connection ലഭിക്കും. തുടർന്ന് create ക്ലിക്ക് ചെയ്യുക (system restart ചെയ്താൽ വീണ്ടും connect ചെയ്യാൻ ഇത് ആവർത്തിക്കണം).



മറ്റുള്ള Laptop കളിൽ വരുത്തേണ്ട മാറ്റം

1. സാധാരണ wireless connect ചെയ്യുന്ന രീതിയിൽ Network icon ൽ ക്ലിക്ക് ചെയ്താൽ "Rajesh" എന്ന connection തിരഞ്ഞെടുക്കുക.

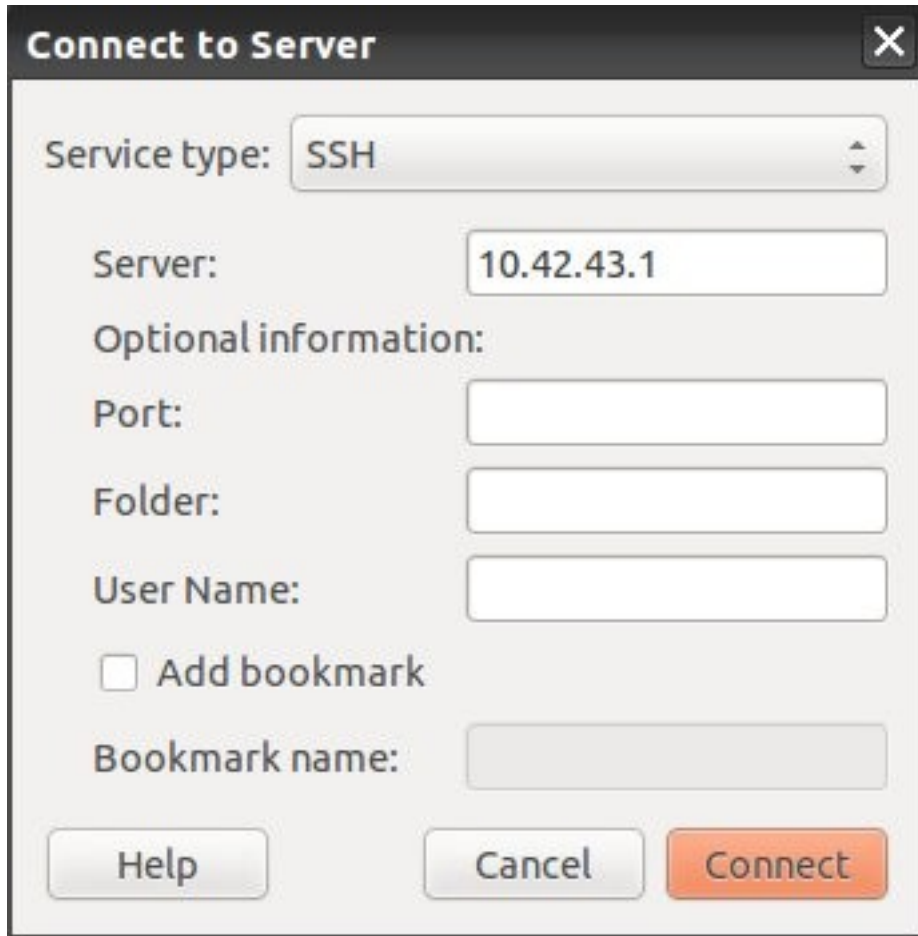


ഇങ്ങനെ Laptop കളെ ഈ Laptop മായി ബന്ധിപ്പിച്ചാൽ ഈ laptop ഒരു Type-2 modem പോലെ പ്രവർത്തിക്കും. ഇതിലുള്ള ഇന്റർനെറ്റ് മറ്റ് laptop കളിൽ ഉപയോഗിക്കുകയും ചെയ്യാം.

Laptop കൾ തമ്മിൽ ബന്ധിപ്പിച്ച് Data കൈമാറ്റം ചെയ്യുന്നവിധം

1. നേരത്തെ തയ്യാറാക്കിയതുപോലെ ഒരു connection തയ്യാറാക്കുക.
2. മറ്റ് Laptop കളെ ഈ connection ഉപയോഗിച്ച് ബന്ധിപ്പിക്കുക.
3. ഏത് സിസ്റ്റത്തിനെയാണോ access ചെയ്യേണ്ടത് ആ സിസ്റ്റത്തിന്റെ Network ഐക്കണിൽ ക്ലിക്ക് ചെയ്ത് connection information നിൽ നിന്നും IP Address കണ്ടെത്തുക(10.42.43.1).

4. രണ്ടാമത്തെ സിസ്റ്റത്തിൽ Places → Connect to Server എന്ന് ക്ലിക്ക് ചെയ്യുക. തുടർന്ന് ചിത്രത്തിൽ കാണുന്നതുപോലെ മാറ്റം വരുത്തി connect ക്ലിക്ക് ചെയ്യുക.



Connect to Server [X]

Service type: SSH

Server: 10.42.43.1

Optional information:

Port: []

Folder: []

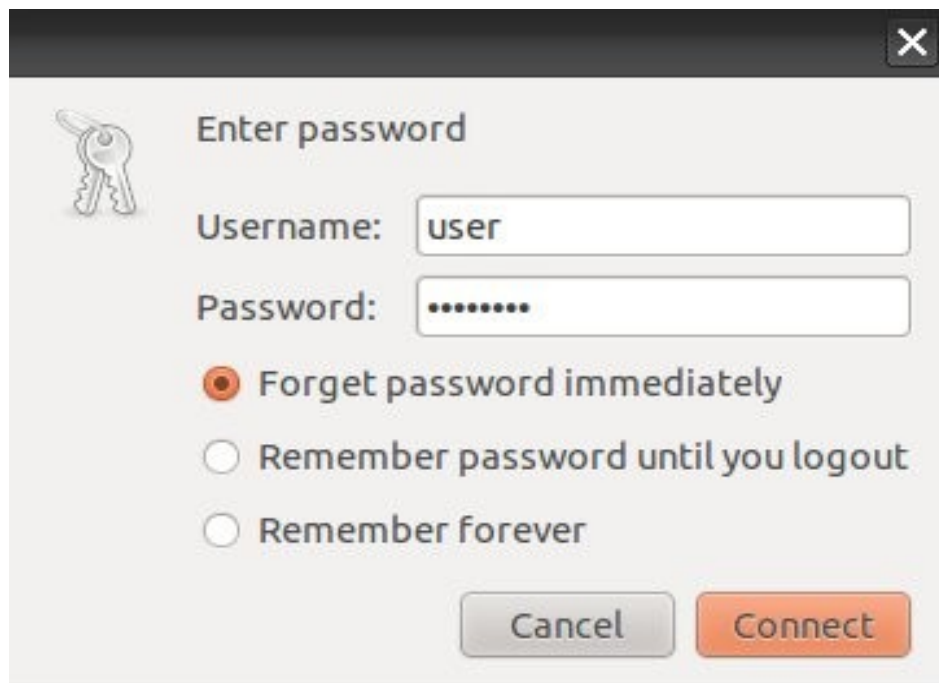
User Name: []

Add bookmark


Bookmark name: []

Help Cancel Connect

5. അപ്പോൾ ലഭിക്കുന്ന ജാലകത്തിൽ username, password എന്നിവ നൽകി connect ചെയ്യുക.



Enter password [X]



Username: user

Password:

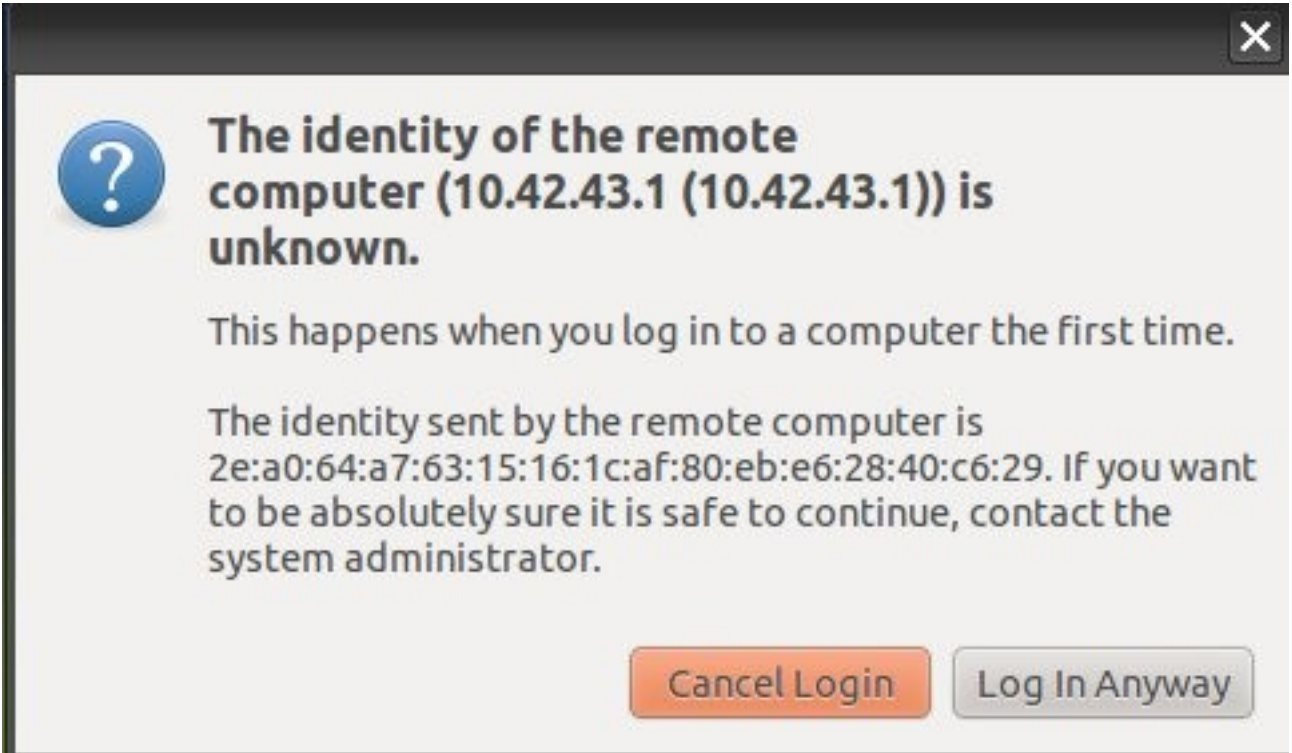
Forget password immediately

Remember password until you logout

Remember forever

Cancel Connect

6. അപ്പോൾ ലഭിക്കുന്ന ജാലകത്തിൽ Login Anyway ക്ലിക്ക് ചെയ്യുക.



തുടർന്ന് വരുന്ന ജാലകത്തിൽ Home → user → Desktop എന്നിങ്ങനെ ആവശ്യമായ ഫയൽ Copy ചെയ്യാവുന്നതാണ്.

Rajesh. K. O
MTC Kuttanad
rajeshkurusinkal@gmail.com