

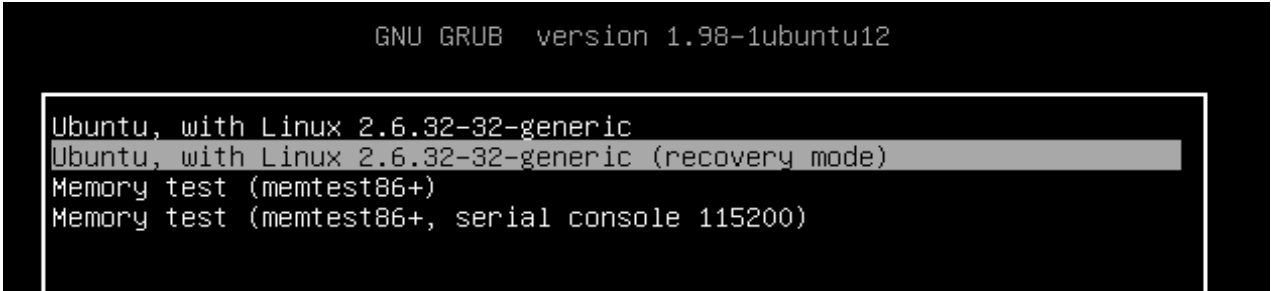
ഉബുണ്ടുവിലേക്ക് ലോഗിൻ ചെയ്യാനുള്ള പാസ്‌വേർഡ് മറന്നുപോയാൽ....

യൂസറിന് (അല്ലെങ്കിൽ root ന്) പുതിയ പാസ്‌ നൽകി പ്രശ്നം പരിഹരിക്കാം. ഇത് രണ്ട് രീതിയിൽ ചെയ്യാം. Recovery mode വഴിയും, Grub kernel line എഡിറ്റ് ചെയ്തും.

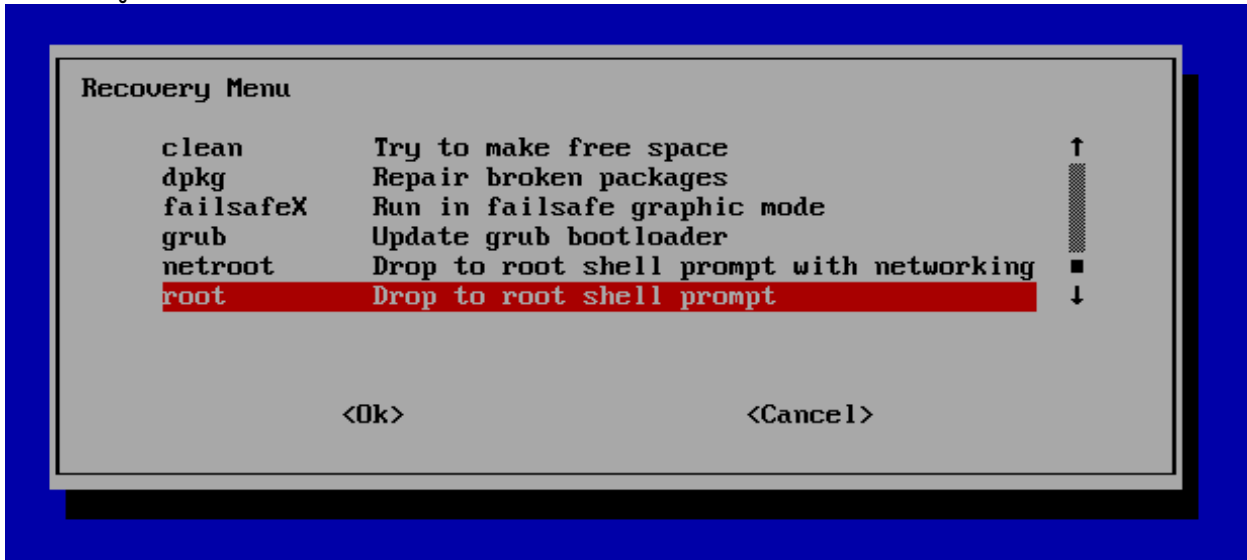
1. Recover mode വഴി പുതിയ പാസ്‌വേർഡ് സെറ്റ് ചെയ്യാൻ.

GRUB മെനുവിൽ നിന്ന് recovery mode (രണ്ടാമത്തെ വരി) തിരഞ്ഞെടുത്ത് ബൂട്ട് ചെയ്യുക.

GRUB മെനു കാണാത്ത കമ്പ്യൂട്ടറുകളിൽ (ഉബുണ്ടു മാത്രമുള്ളവ) ബൂട്ടിങ് തുടങ്ങുമ്പോൾ Shift key (അല്ലെങ്കിൽ Esc key) അമർത്തിപ്പിടിച്ചാൽ GRUB മെനു പ്രത്യക്ഷപ്പെടും.



ബൂട്ടിങ് പൂർത്തിയായാൽ കിട്ടുന്ന ലിസ്റ്റിൽ നിന്ന് അവസാനത്തെ ഇനം (root Drop to root shell prompt) തിരഞ്ഞെടുക്കുക.



ഇനി പാസ്‌വേർഡ് മാറ്റാനുള്ള താഴെ കൊടുത്തിട്ടുള്ള കമാൻഡ് നൽകുക.

passwd യൂസർനാമം

(ഉദാ:- passwd its എന്നാണ് its എന്ന യൂസറിന്റെ പാസ്‌വേർഡ് മാറ്റാൻ നൽകേണ്ട നിർദ്ദേശം. root ന് പാസ്‌വേർഡ് മാറ്റാൻ passwd എന്ന് മാത്രം ടൈപ്പ് ചെയ്യാൽ മതി)

ഇപ്പോൾ പുതിയ പാസ്‌വേർഡ് നൽകുന്നതിനുള്ള നിർദ്ദേശം (Enter new UNIX password:)

പ്രത്യക്ഷപ്പെടും. അത് നൽകിക്കഴിഞ്ഞാൽ ടൈപ്പ് ചെയ്തത് ശരിയാണെന്ന് ഉറപ്പാക്കുന്നതിനുള്ള നിർദ്ദേശം (Retype new UNIX password:) വരും. അതും നൽകി, കമ്പ്യൂട്ടർ reboot എന്ന നിർദ്ദേശം നൽകി റീബൂട്ട് ചെയ്യുക.

Root ന് പാസ്‌വേർഡ് സെറ്റ് ചെയ്ത കമ്പ്യൂട്ടറുകളിൽ ചിലപ്പോൾ പഴയ root password നൽകിയാൽ മാത്രമേ കമാൻഡുകൾ നൽകുന്നതിനുള്ള # പ്രോംപ്റ്റ് കിട്ടുകയുള്ളൂ. അത്തരം സന്ദർഭങ്ങളിൽ ഇനി പറയുന്ന രീതി ഉപയോഗിക്കാം.

Grub kernel line എഡിറ്റ് ചെയ്ത് പാസ്‌വേർഡ് മാറ്റുന്ന രീതി

പാസ്‌വേർഡ് മാറ്റേണ്ട ലിനക്സിന്റെ kernel (സാധാരണ ഗതിയിൽ GRUB മെനുവിലെ ആദ്യത്തെ വരി, ഒന്നിലധികം ലിനക്സ് ഉണ്ടെങ്കിൽ പാസ്‌വേർഡ് മാറ്റേണ്ട ലിനക്സിന്റെ kernel line) സെലക്ട് ചെയ്ത് കീബോർഡിലെ E എന്ന അക്ഷരം അമർത്തുക. ഇപ്പോൾ കിട്ടുന്ന ഭാഗത്ത് ro എന്നത് rw എന്ന് മാറ്റി ആ വരിയുടെ അവസാനം init=/bin/bash എന്ന് ടൈപ്പ് ചെയ്ത് ചേർക്കുക.

```
GNU GRUB version 1.98-1ubuntu12

recordfail
insmod ext2
set root='(hd0,1)'
search --no-floppy --fs-uuid --set f7f3239d-21f2-4f51-b3c4-abb721019\
6fd
linux /boot/vmlinuz-2.6.32-32-generic root=UUID=f7f3239d-21f2-4f51-b\
3c4-abb7210196fd rw quiet splash init=/bin/bash
initrd /boot/initrd.img-2.6.32-32-generic
```

ഈ മാറ്റങ്ങളോടു കൂടി ബൂട്ട് ചെയ്യാൻ കീബോർഡിലെ Ctrl, X എന്നീ കീകൾ ഒന്നിച്ചമർത്തുക.

പ്രോംപ്റ്റ് പ്രത്യക്ഷപ്പെട്ടാൽ മുകളിൽ പറഞ്ഞ രീതിയിൽ പാസ്‌വേർഡ് മാറ്റാനുള്ള കമാൻഡ് നൽകുക.

(root ന്റെ പാസ്‌വേർഡ് മാറ്റാൻ (സെറ്റ് ചെയ്യാൻ) passwd എന്നും യൂസറിന്റെ പാസ്‌വേർഡ് മാറ്റാൻ passwd username എന്നും നിർദ്ദേശം നൽകുക)

Ctrl+Alt+Del ഒന്നിച്ചമർത്തി കമ്പ്യൂട്ടർ റീസാറ്റാർട്ട് ചെയ്യുക.